

Serviceordre – Materiell

Materiellsjef F/NLF kommuniserer pålegg omkring forhold som ansees som vesentlige for å oppnå de målsettinger som er satt for materiellarbeidet via denne Service ordre. Målgruppen for Serviceordre er Materiellkontrollører, Hovedinstruktører og andre nøkkelpersoner i miljøet.

SERVICEORDRE – 2014-2

HENVISNING:	UPT Split RSL-Vector 3 Installation Instruction
FORMÅL:	Bytte til split Collin Lanyard RSL
STATUS:	Obligatorisk - alle rigger skal ha dette montert ved hopping etter 01.01.2015.
IDENTIFIKASJON:	Alle Vector 3 rigger utstyrt med skyhook produsert før juli 2009.
BAKGRUNN:	Det vises til SO 2014-1 Sunpaths melding om oppgradering/forbedring på alle Javelin Odyssey med skyhook. SO 2014-1 har avdekket at F/NLF i 2009 overså en tilsvarende modifisering fra UPT på Vector 3.
SERVICE:	UPT Vector 3 med skyhook produsert før juli 2009 og som ennå ikke har gjennomgått denne modifikasjonen, skal bytte til splittet Collins Lanyard i henhold til anbefalingen fra UPT sin instruksjon som ligger vedlagt.
UTFØRELSE:	<p>Byttet til split Collins Lanyard skal utføres i henhold til vedlagt beskrivelse fra produsenten. Modifikasjonen utføres av MR. Når modifikasjonen er utført merkes kontrollkortet med SO 2014-2 gjennomført.</p> <p>Deler til modifisering (den gule loopen) bestilles hos UPT og arbeidet gjennomføres av MR iht vedlagt beskrivelse fra UPT (Split RSL-Vector 3 Modification).</p>
DISTRIBUSJON:	Klubber Hovedinstruktører Materiellkontrollører SU Sky Design verksted Spot on F/NLFs Internet sider Hærens Jegerkommando Luftfartstilsynet

Oslo, 27. januar 2014

Eirik Breen
materiellsjef F/NLF

UNINSURED UNITED PARACHUTE TECHNOLOGIES, LLC.



SPLIT RSL-VECTOR 3 INSTALLATION INSTRUCTIONS

P/N: N/A

The following instructions supersede the instructions given in Section 3, Page 32 of the Vector 3 Owner's Manual Rev 0 dated 11/26/2003.

THIS TASK COVERS:

Installation, Packing

INITIAL SETUP:

Tools

None required

Equipment Condition

Lay out on packing table or other suitable area.

Materials/Parts

1 ea. split V3 RSL lanyard

P/N: 025-001-005

or

P/N: 025-001-006 (extended)

Personnel Required

Parachute Rigger

Scope

Beginning January 2009, United Parachute Technologies made this improvement to the integrated RSL. This improvement was designed and engineered to further enhance the performance of our product and the safety of our customers.

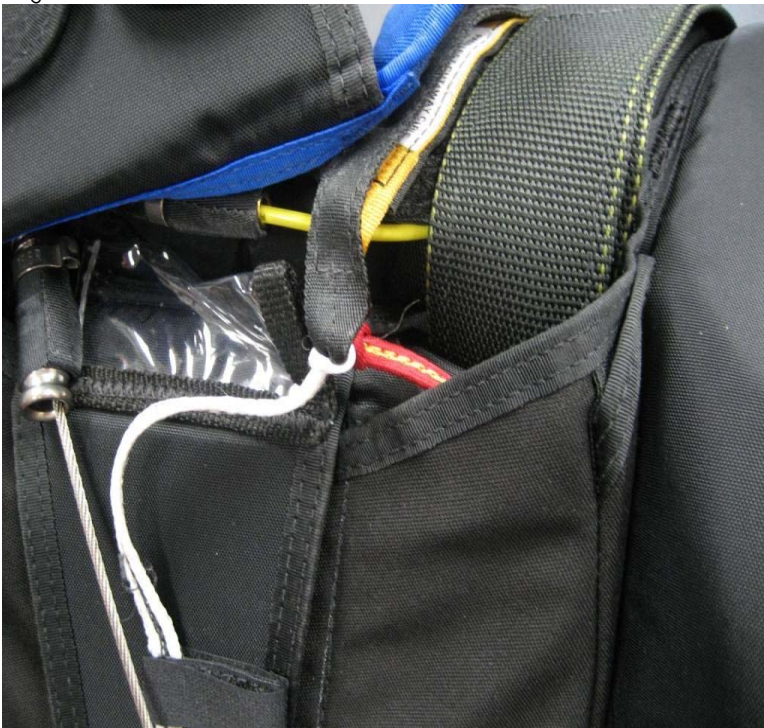


Figure 1



Make sure the left hand (exposed) yellow breakaway cable passes through the yellow Collins Lanyard loop at the end of the RSL. The Sky Hook should not be used without a Collins lanyard.

Figure 2



After packing the reserve, the black section of RSL lanyard should lay on top of the yellow Collins lanyard under the yoke.

UNINSURED UNITED PARACHUTE TECHNOLOGIES, LLC.



SPLIT RSL-VECTOR 3 MODIFACATION

THIS TASK COVERS:

Modification

INSTALL SETUP:

Tools

- 1" x 42 Stitch Bar Tack
- 304 Zigzag Stitch- Medium Duty (optional)
- 301 Straight Stitch – Medium Duty

Materials/Parts

Pre Made Yellow Loop



Equipment Condition

Lay out on packing table or other suitable area.

Authorized Repairman

Master Parachute Rigger



ENGINEERING DEPARTMENT

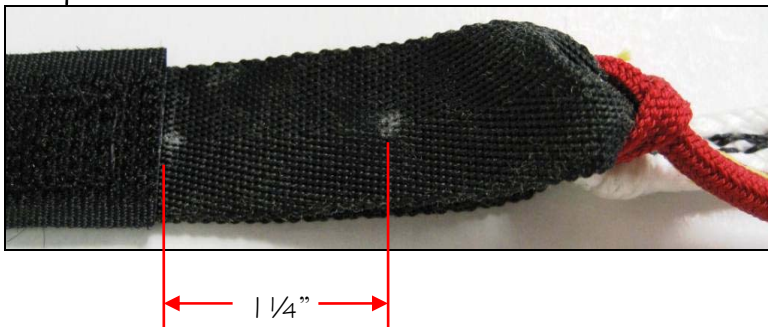
1645 LEXINGTON AVENUE ♦ DELAND FL 32724-2106 ♦ TELEPHONE +1 386 736 7589 ♦ FAX +1 386 734 7537
 UPT@UPTVECTOR.COM ♦ WWW.UPTVECTOR.COM

Step 1



Mark the snap shackle end of 5/8" hook Velcro.

Step 2



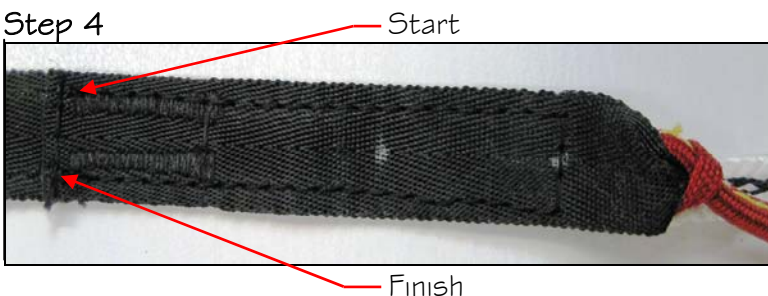
Mark Collins lanyard end at the Velcro and 1 1/4" as shown.

Step 3



Carefully remove the entire old piece of 5/8" hook Velcro.

Step 4



Sew 3 sides up to the 1 1/4" mark to close off old Collins lanyard opening.

Step 5



Pre made loop with label as shown.

NOTE; Left cutaway cable will now pass through this loop only.

Step 6A



Align Velcro of the pre made loop with the old Velcro mark and install 2 each, 7/8" to 1", 42 stitch bar tacks as shown.

Alignment marks.

Step 6B



Bar tacks.

View from topside.

NOTE; 2ea, 1" long double zigzags containing 42-50 stitches each may be used in substitution of the bar tacks.

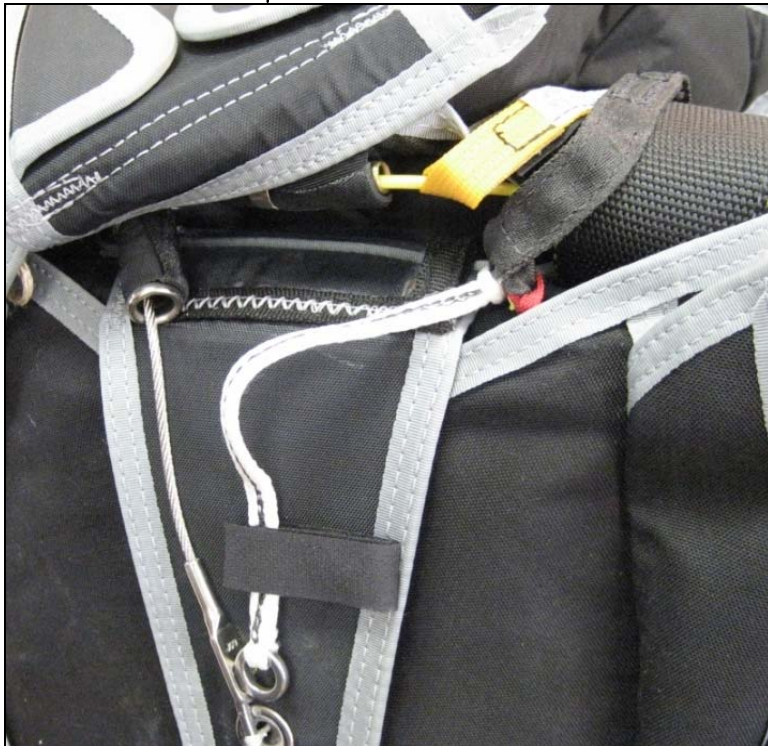
Step 7



Sew remaining 5/8" Velcro down to RSL lanyard.

NOTE; Ensure Velcro lines up with old Velcro mark at snap shackle end; up to 2" may need to be trimmed.

View of installed Split RSL on a Vector 3.



Notice how the left side cutaway cable is in passing ONLY through the Yellow Loop, and the black RSL pin, and Skyhook lanyard larks headed on the end.